

Panasonic
ideas for life

KX-TDA100 KX-TDA200 V2.0



Met Panasonic Hybride
IP-telefooncentrales haalt
u het meeste uit uw zakelijke
communicatie

Hybride IP telefooncentrale: een intelligente oplossing voor uw zakelijke communicatiebehoeften

De Panasonic hybride IP telefooncentrale is een krachtig communicatiemiddel bedoeld om bedrijven te ondersteunen in het huidige netwerktijdperk. De hybride IP telefooncentrale combineert functionaliteit en betrouwbaarheid met IP technologie. De uitkomst is een prestatiegericht, zakelijk communicatiesysteem dat voorziet in geavanceerde telefoon- en berichtenbehandeling, efficiënte en flexibele communicatie, draadloze DECT mobiliteit, IP netwerkmogelijkheid, Voice-over-IP en een naadloze integratie met uw PC door middel van een plug & play USB verbinding. Het streven van Panasonic naar een gebruiksvriendelijke bediening heeft geresulteerd in een eenvoudig in het gebruik zijnde telefooncentrale, zelfs voor mensen met weinig ervaring in IP. Het internet en de breedbandtechniek hebben de zakelijke wereld op zijn kop gezet. De hybride IP telefooncentrale van Panasonic brengt uw bedrijf up to date met de nieuwste technologie en functies. De Panasonic telefooncentrales tillen uw bedrijfscommunicatie naar een hoger niveau.



■ Vereenvoudig uw communicatie

De digitale telefoontoestellen van Panasonic zijn stijlvol, eenvoudig te gebruiken en efficiënt. Zij zijn voorzien van een LCD display met 20 karakters, een groot en eenvoudig te lezen 6-regelig display*, een boodschap / belsegnaal indicator, navigatie-toetsen voor een snelle en eenvoudige bediening, een in 4 stappen instelbare hoek voor grotere flexibiliteit en een USB aansluiting (optie) met een eenvoudige plug & play verbinding naar een PC.

* Alleen KX-T7636

■ Kostenbesparende prestaties

Elk bedrijf kan profiteren van een voordelig, eenvoudig te gebruiken en betrouwbaar inter-office netwerksysteem. Door middel van een VoIP gateway converteert de hybride IP telefooncentrale spraaksignalen naar IP pakketjes. Hierdoor is het mogelijk om met uw huidige telefoontoestellen gebruik te maken van de VoIP technologie. De hybride IP telefooncentrale ondersteunt ook het QSIG* protocol, waardoor een compleet bedrijfs-spraaknetwerk gebouwd kan worden. De LCR (Least Cost Routing) functie bespaart op kosten door de goedkoopste gespreksroute te kiezen.

*QSIG is een industrieel standaard digitaal netwerk protocol. QSIG is beschikbaar met een telefooncentrale die ISDN-BRI QSIG en/of ISDN-PRI QSIG ondersteunt.

■ Doelmatigheid die u zult waarderen

Onze oplossingen zullen een groot aantal voordelen opleveren voor uw bedrijf. Door de bewegingsvrijheid die de draadloze apparatuur biedt, kunt u gesprekken voeren en voortzetten vanaf elke plek binnen uw kantooromgeving. De voiceresponse oplossing voegt meer waarde toe aan al uw diensten, hoe u de voice response ook gebruikt. Geavanceerde callcenter functies verbeteren de communicatieafhandeling waardoor u uw relaties effectiever van dienst kunt zijn. Met de hybride IP telefooncentrale vereenvoudigt u het distribueren van gesprekken, begeleidt u de medewerkers beter en beheert u het gebruik van het telefoonsysteem. Doordat de centrale kan communiceren met de CTI Protocollen, TAPI en CSTA, kan de Panasonic hybride IP telefooncentrale dienen als het hart van een krachtig CTI System.



■ Betrouwbaarheid

De betrouwbaarheid van de Panasonic hybride IP telefooncentrale is gegarandeerd door een streng kwaliteitscontrolesysteem en strenge testen voordat het systeem de fabriek verlaat. De hybride IP telefooncentrale is ontworpen voor snelle en eenvoudige plaatsing en onderhoud. Er kunnen modules veranderd of toegevoegd worden zonder het systeem uit te zetten, waardoor het systeem altijd up to date kan worden gehouden en dat zónder downtime!

■ Een op de toekomst voorbereid ontwerp

De hybride IP telefooncentrale is een communicatiemiddel dat meegroeit met uw bedrijf. Deze gemakkelijk uitbreidbare centrale is voorbereid voor IP telefonie, IP cameraintegratie en andere nieuwe apparaten die in de nabije toekomst op de markt zullen verschijnen.



■ Hybride IP telefooncentrale - systeembeschrijving

Het Panasonic hybride IP PBX systeem combineert alle functies van een telefooncentrale met IP technologie en compatibiliteit, om zo nog meer diensten aan te kunnen bieden binnen één concept. Zo kunnen er bij gebruik van de optionele Voice-over-IP Gateway kaart spraakkanalen worden geconverteerd naar data / IP pakketten. Deze kunnen eenvoudig over het bestaande datanetwerk worden verstuurd en kunnen zo meerdere bedrijfslocaties met elkaar koppelen. Hierdoor is het niet langer noodzakelijk om aparte verbindingen voor deze vestigingen te hebben.

Funcies die uw bedrijf ondersteunen

De hybride IP telefooncentrale biedt u de geavanceerde functies die de huidige zakelijke wereld verlangt, alsook een zeer gebruiksvriendelijke bediening die door uw medewerkers zeker gewaardeerd zal worden.

Een telefooncentrale die beschikt over zoveel functionaliteit wordt pas waardevol als deze functies eenvoudig kunnen worden gebruikt.



KX-T7636 met extra 12 CO uitbreidingsmodule (KX-T7603)

De Panasonic hybride IP telefooncentrale voorziet hierin met o.a.:

■ Alfanumeriek display

Door een zichtbare terugkoppeling te geven zorgt het gebruiksvriendelijke display ervoor dat gesprekken en andere taken eenvoudiger behandeld en uitgevoerd kunnen worden. Het display kan worden gebruikt om u verschillende soorten informatie te laten zien (zie onderstaande lijst) of om toegang te verschaffen tot de vele functies van de hybride IP telefooncentrale. U kunt ook gesprekken voeren door de aanwijzingen op het display te volgen.

- Gesprekslog van inkomende en uitgaande gesprekken
- Naam en nummer van inkomende bellers (ISDN Caller ID)
- Systeem / persoonlijke verkorte kiesnummers
- Toestellijst
- Menu van de systeemfuncties
- Tijdsduur van het gesprek
- Boodschap wacht, afwezigheidsboodschap, functie instelling
- Datum en tijd
- Eenvoudig te lezen dankzij verlicht display

■ Ondersteuning meerdere talen

De hybride IP telefooncentrale kan tot 5 verschillende displaytalen in zijn geheugen verwerken. Zo kunnen de gebruikers op het toestel zelf aangeven welke taal zij willen gebruiken op het display.

Tijdbesparende, eenvoudig in gebruik zijnde, navigatie toets

- Programmeerbare toetsen met een (Rood/Groen) LED
- Aansluiting (2.5 mm) voor een hoofdtelefoon
- Full duplex handenvrij spreken
- Boodschap / Bel indicator LED (Rood/Groen)

Het grote LED boven op het toestel, welke goed zichtbaar is vanaf elke kijkhoek (en vanaf de achterkant), licht op bij een binnenkomend gesprek. De kleur van het LED geeft het type gesprek aan. Bij een inkomend intern gesprek zal het LED groen knipperen en bij een inkomend extern gesprek zal het LED rood knipperen. Wanneer iemand een bericht heeft achtergelaten voor de gebruiker van het toestel, zal het LED rood blijven branden.

■ Extra Device poort (XDP) en Digitale XDP

De XDP poort kan worden gebruikt om een analoge telefoon, een draadloze telefoon of elk ander enkelvoudig apparaat aan te sluiten op de telefooncentrale, zonder dat hiervoor een extra kabel hoeft te worden aangelegd. Indien er een modem op de XDP poort wordt aangesloten, kan er worden gesproken en tegelijkertijd data worden gedownload van het internet. Bij de digitale XDP bestaat er zelfs de mogelijkheid om het aantal toestellen te vergroten, zonder extra kaarten te hoeven plaatsen. Op elke werkplek kunnen er nu eenvoudig meer digitale systeemtoestellen worden geplaatst. Zonder grote uitgaven te hoeven doen om de centrale uit te breiden. Hierdoor is het systeem net zo flexibel als uw bedrijf.



KX-NT136 (IP telefoon)



KX-T7633



KX-T7630



KX-T7665



KX-T7640

De KX-T7600 serie is beschikbaar in zowel zwart als wit

■ Ergonomisch design, in 4 standen instelbaar
systeemtoestel voor eenvoudig gebruik



		KX-T7636	KX-T7633	KX-T7630	KX-T7665
Display	Alfanumeriek display (regels en karakters)	6 x 24	3 x 24	3 x 24	1 x 16
	Verstelbaar	4 Stappen	4 Stappen	4 Stappen	2 Stappen
	Display contrast aanpassen	4 Niveaus	4 Niveaus	4 Niveaus	3 Niveaus
	Display verlichting	✓	✓	-	-
Toetsen	Functietoetsen onder display	4	4	4	-
	Programmeerbare toetsen met 2 kleuren LED	24 (36°)	24 (36°)	24	8
	DSS toets met Busy Lamp Field	**	**	**	**
	Navigatie toets	✓	✓	✓	-
	Bericht / Inkomend gesprek lamp	✓	✓	✓	✓
Audio	Handsfree volume bediening	12 Niveaus	12 Niveaus	12 Niveaus	12 Niveaus
	Handset volume bediening	4 Niveaus	4 Niveaus	4 Niveaus	4 Niveaus
	Beltoon volume bediening	4 Niveaus	4 Niveaus	4 Niveaus	4 Niveaus
	Off-Hook Call Announcement (OHCA)	✓	✓	✓	✓
	Fluister OHCA	✓	✓	✓	✓
Aansluiting	USB Module (KX-T7601) aan te sluiten	✓	✓	-	-
	Digital eXtra Device Port (DXDP)	✓	✓	✓	✓
	Optionele Headset aansluitbaar	✓	✓	✓	✓
Overig	Toestel snelkiesnummers	10***	10***	10***	10***
	Muurmontage	✓	✓	✓	✓

* 36 programmeerbare toetsen zijn beschikbaar wanneer er een optionele KX-T7603 module wordt gebruikt

** Kan worden toegewezen aan een programmeerbare toets

*** 100 snelkiesnummers per extensie met geheugenuitbreidingkaart geïnstalleerd

KX-T7640	KX-T7603	KX-T7601
DSS console met 60 programmeerbare toetsen en BLF (voor T7636-33-30 modellen)	Extra module met 12 programmeerbare toetsen met Dual-Colour LED (alleen T7636-33 modellen)	USB kaart, voor het koppelen van de extensie met een PC voor CTI softwaretoepassingen (alleen T7636-33 modellen)

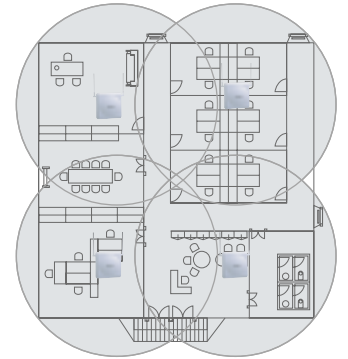


Panasonic
ideas for life

Dagelijks vinden er zowel in de telecommunicatie - als in de informatie-industrie wijzigingen plaats. Hierdoor veranderen ook de omstandigheden voor uw bedrijf dagelijks. Meer en meer wordt er gezocht naar een oplossing die zowel flexibel als kostenbesparend is. Panasonic telecommunicatieproducten zijn zo gemaakt dat zij alle voordelen van veranderingen goed kunnen benutten en een totaaloplossing kunnen bieden die bij u past.

■ Meer vrijheid, betere bereikbaarheid

Een belangrijk gesprek voeren en toch onderweg zijn naar de volgende vergadering? Dankzij de geïntegreerde DECT oplossing kan het gesprek gewoon worden afgemaakt. Van het ene naar het andere cellstation zal de telefooncentrale het gesprek blijven verwerken, zonder dat de gebruiker er ook maar iets van merkt. Als handset kan er worden gekozen uit twee modellen, afhankelijk van de wensen van de gebruiker. Dankzij de Multi-Cell technologie kan eenvoudig een groter gebied worden bereikt. Hierdoor wordt de flexibiliteit van de medewerkers aanzienlijk vergroot, want een gesprek kan overal worden ontvangen. Is er een locatie moeilijk te bedekken dan is de combinatie met een repeater (KX-A272) een uitkomst om de bereikbaarheid te garanderen.



■ Een betaalbaar systeem dat waarde toevoegt aan uw organisatie

De mogelijkheden voor het verzenden van berichten binnen de telefooncentrale van Panasonic zijn zeer flexibel. Indien er bijvoorbeeld te weinig mensen aanwezig zijn, kunnen de gesprekken worden afgehandeld via een 'automatische telefoniste' service. Er kan zelfs een Unified Messaging Systeem worden geïntegreerd dat gebruik maakt van de CTI oplossingen. E-mail, fax en Voice Mail worden gecombineerd, waardoor een compleet multimedia berichtensysteem ontstaat. Ingesproken berichten kunnen zelfs per e-mail worden verstuurd! Mocht dit alles nog niet voldoende zijn, dan kan er, indien er gebruik gemaakt wordt van een Voice Response Systeem, ook nog gebruik worden gemaakt van de volgende functies: Live Call Screening (luisteren naar mensen terwijl zij een bericht inspreken), Two-Way Recording opname van een telefoongesprek in de eigen postbus of de postbus van een ander), dit laatste wordt ook wel Two-Way Transfer genoemd.

Beschikbare DECT Cell Stations



KX-TDA0141
2 Kanaals DECT Cell Station
voor 2 gelijktijdige
gesprekken



KX-A272
Repeater
voor vergroten van de reikwijdte
met 2 gelijktijdige kanalen

▼ Ware grootte



KX-TCA255

▼ Ware grootte



KX-TCA155



■ Sublieme, efficiënte gespreksafhandeling

Dankzij de efficiënte gespreksafhandelingsfuncties, kan de Panasonic hybride IP PBX dienst doen als het hart van een efficiënt call centre, welke voortreffelijke klantenservice biedt. De telefooncentrale kan alle gesprekken automatisch verdelen zoals gewenst door de gebruiker. Of het nu per persoon, per groep of per land wordt ingesteld, de telefooncentrale regelt al het inkomend verkeer.

Tevens kan er een overlooptoestel worden ingesteld voor die gesprekken die niet binnen een vooraf ingesteld tijdstip worden beantwoord. Dit kan elk type zijn, maar bijvoorbeeld ook naar een algemene postbus van het Voice Response systeem. Zo kan er een verschillend overlooptoestel gebruikt worden al naar gelang het tijdstip van de dag, bijvoorbeeld tijdens de lunch of na sluitingstijd.

Andere functies, zoals bijvoorbeeld een VIP gesprek, krijgen een speciale gespreksafhandeling. Voor zeer belangrijke bellers kan de automatische telefoniste gesprekken beantwoorden, gesprekken in de wachtrij plaatsen, automatisch een bericht laten horen (en muziek indien beschikbaar); indien er niemand bereikbaar is. Zo worden eventuele gemiste gesprekken voorkomen.

De telefooncentrale zorgt voor een groot aantal verschillende gespreksdistributiemogelijkheden. De telefooncentrale kan helpen om gesprekken beter af te handelen. Toestellen kunnen worden toegewezen als supervisor, waarmee alle gesprekken kunnen worden beheerd; het toestel kan informatie op het display weergeven. Informatie zoals het aantal inkomende gesprekken naar elke groep (het aantal wachtende gesprekken, langste wachttijd e.d.). Daarnaast kan de supervisor de log-in en de log-uit status van elk toestel bijhouden. Daarnaast kan de status van elke medewerker worden bekeken op het supervisor-toestel.

Call Centre functionaliteit

De hybride IP Telefooncentrale biedt een aantal krachtige call centre functies die zowel de agents als de supervisors ondersteunen:

- Agent Log-in ID
- Agent Log-in/Log-uit
- Automatische Log-uit (wanneer meerdere oproepen niet worden beantwoord)
- Wrap-up tijd (korte tijd geen nieuw gesprek na het vorige om notities te kunnen maken)
- Niet-klaar
- Mobiele extensies (Hot-Desking)

Supervisor niveau monitoren en rapportage

Een extensie kan ook worden aangewezen om gebruikt te worden door een supervisor, waardoor deze informatie geeft over bijvoorbeeld inkomende gesprekken per groep, langste wachttijd, etc.. Een supervisor kan ook de log-in/log-uit status van agents bijhouden. De informatie wordt via het LCD weergegeven, maar kan ook worden uitgeprint of zelfs aangegeven worden via DSS toets indicatie.

Gespreksdistributietypen

Het systeem biedt een reeks distributiemogelijkheden welke het verdelen van uw binnenkomende gesprekken nog efficiënter zal maken:

- Uniforme gespreksdistributie (UCD)
- Gelijktijdig overgaan van de gehele groep
- Verdeling op basis van prioriteit

Hospitality

De KX-TDA hybride IP telefooncentrales hebben een aantal ingebouwde functies waardoor deze uitermate geschikt zijn voor het gebruik in het hotelwezen of soortgelijke toepassingen.

Check-in/uit - kamerstatus overzicht

De hoofdextensie, die bij de receptie staat, kan worden gebruikt om de status van gastenkamers te bekijken en te wijzigen. Flexibele toetsen op de hoofdextensie kunnen worden geprogrammeerd als kamerstatus-controletoetsen.

Twee mogelijkheden zijn beschikbaar:

- Check-in: gasten worden ingecheckt, de telefoonrekening van de vorige gast wordt gewist en de blokkering wordt van de extensie afgehaald, waardoor er met de extensie op de kamer naar buitenlijnen gebeld kan worden.
- Check-uit: gasten worden uitgecheckt, de gegevens die horen bij die extensie, zoals herinneringsoproepen en laatst gekozen nummers worden gewist. Ook wordt de extensie geblokkeerd, zodat er niet meer met de extensie naar buitenlijnen kan worden gebeld.

Wanneer een gast is ingecheckt, zal op de DSS console van het hoofdtoestel de bijbehorende toets rood oplichten. Deze gaat bij het uitchecken weer uit.

Voice boodschappen wissen bij Check-uit

Boodschappen achtergelaten op de extensies van gasten worden automatisch gewist nadat een gast heeft uitgecheckt.

Wekoproep instellen op afstand

De receptioniste kan een wekoproep voor een gast op afstand instellen via de hoofdextensie bij de receptie. De gast zal dan op het vooringestelde tijdstip een wekoproep van het systeem krijgen via hun eigen kamerextensie.

Telefoonrekening uitprinten bij Check-uit

De Station Message Detail Recording (SMDR) houdt de volgende informatie bij en print ze uit:

- Kamer check-in/uit
- Herinneringsoproep start/antwoord/geen antwoord
- Inkomende en uitgaande gesprekken
- Gekozen nummers
- Gespreksduur
- Invoer van toegangscode

Een andere SMDR functie is de programmeerbare boodschap print. Deze functie slaat boodschappen op in het geheugen en kan worden bereikt via de hoofdextensie bij de receptie. De geselecteerde boodschappen worden uitgeprint via de SMDR.

Los van de standaard SMDR kan er van een bepaalde extensie een lijst worden uitgeprint van alle gesprekken die via die extensie hebben plaatsgevonden. Extra toeslagen, zoals gebruik van Mini-bar en marges/belastingen, kunnen later aan de rekening worden toegevoegd.



KX-TVM50/200

De nieuwste Panasonic Voice Mail systemen voor topprestaties.

De stem is nog steeds de meest duidelijke manier van communiceren. Met de KX-TVM50/200 heeft Panasonic een zeer volledig voice processing systeem ontwikkeld voor bijzonder efficiënte communicatie.

Het systeem biedt functies als Automated Attendant (automatische telefoniste), automatische gespreksroutering en nieuwe boodschappen notificatie, uiteraard alles in te richten naar de wens van de gebruiker. Andere functies zijn een zeer gebruikersvriendelijke interface waardoor afhandeling geheel via het display van een systeemtoestel kan verlopen, e-mail notificatie zodra er een boodschap is achtergelaten en de mogelijkheid om spraakboodschappen toe te voegen aan e-mail berichten. Standaard wordt er een zeer eenvoudig te gebruiken softwarepakket meegeleverd, waarmee via een PC de boomstructuur van het voice processing systeem geheel kan worden ingesteld.

Met de KX-TVM50/200 heeft Panasonic een nieuw niveau bereikt in eenvoud en efficiëntie van communicatie, voor de verhoging van uw servicegraad en het verbreden van uw productiviteit.

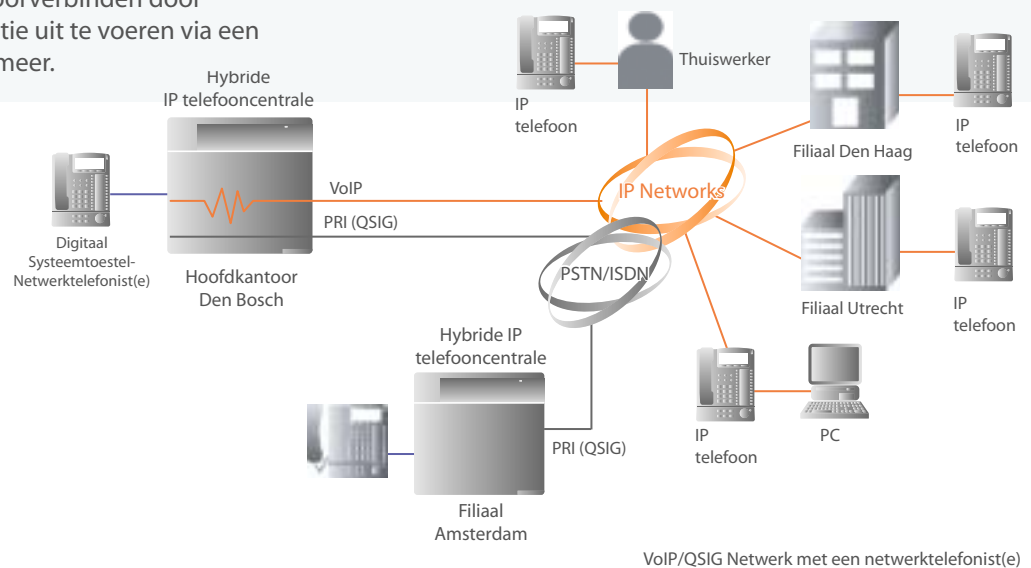
Betere productiviteit resulteert in hogere klanttevredenheid

(CTI / CRM)

U kunt eenvoudig extra functies toevoegen via Computer Telefoon Integratie op de eigen computer. Een ingebouwde (optionele) USB poort verzorgt het eenvoudig aansluiten van de PC op een digitaal systeemtoestel van Panasonic. Door gebruik te maken van de PC Phone software, kan de telefoon eenvoudig worden geïntegreerd met de database welke reeds beschikbaar is op de PC. Hierdoor wordt de PC ineens een krachtige CRM (Customer Relationship Management) machine. Functies zoals automatisch opnemen van het telefoongesprek, intelligente telefoonbeantwoorder en natuurlijk Outlook integratie, zijn slechts enkele van de functies welke kunnen worden toegevoegd via de PC Phone. Voor de medewerkers die de telefooncentrale beheert, kan de PC Console software worden geleverd. Hiermee kan de gebruiker extensies bedienen en eenvoudig gesprekken aannemen en doorverbinden door zichtbaar een drag & drop actie uit te voeren via een standaard muis en nog veel meer.

De KX-TDA telefooncentrale ondersteunt het Q-SIG protocol, waardoor er eenvoudig een koppeling kan worden gemaakt tussen twee telefooncentrales via een vaste verbinding. Dit kan ook een telefooncentrale zijn van een andere fabrikant. Dankzij deze eenvoudige koppeling wordt er een compleet netwerk gemaakt van verschillende telefooncentrales die dienst doen als één grote telefooncentrale.

Een klein voorbeeld: met een telefooncentrale op het hoofdkantoor, kan via Q-SIG elke telefooncentrale op verschillende locaties, met de anderen worden verbonden en is via één algemeen telefoonnummerplan eenvoudig te integreren. Hierdoor wordt de bediening voor zowel de gebruiker als de telecommunicatiemanager (de beheerder) een stuk eenvoudiger.



Het beheren van de telefoonkosten

Dankzij de nieuwe technologieën kan de hybride IP PBX dienst doen als het middelpunt van een netwerkoplossing in telecommunicatie systemen met toegang tot VoIP technologie en netwerkfaciliteiten. Netwerkverbindingen kunnen tot stand worden gebracht via E&M lijnen, E1 lijnen, Q-SIG en VoIP lijnen*. Door gebruik te maken van vaste verbindingen kan er een geïntegreerd bedrijfsnetwerk worden aangelegd, waardoor een vaste kwaliteit kan worden gegarandeerd tegen vaste kosten.

* Raadpleeg uw dealer naar de exacte specificaties van deze netwerkverbindingen.

Centrale BLF (Busy Lamp Field)

De Centrale BLF (Busy Lamp Field) wordt over zowel ISDN gebaseerde netwerken als Voice-over-IP verbindingen ondersteund door de Panasonic Hybride IP Telefooncentrale. Een centrale telefoniste kan de status van geselecteerde extensies op het netwerk zien door middel van DSS Toetsverlichting, welke rood oplichten wanneer een extensie bezet is.

PC Console en PC Phone

De PC Phone zorgt voor een MS Outlook integratie waardoor de gegevens van de beller zichtbaar worden wanneer deze belt en kan er eenvoudig, visueel doorverbonden worden via drag & drop.

■ IP Telefonie

Eindgebruikers die geïnteresseerd zijn in een geleidelijke migratie naar een IP gebaseerd telefoon-systeem, kunnen profiteren van de introductie van de nieuwe KX-NT136 IP Telefoons en de IP Extensiekaart.

Gebaseerd op de bekende High-end Digitale Systeemtelefoons, is de KX-NT136 IP Telefoon uitgerust met toetsen voor directe toegang tot onder andere de volgende functies:

- Gesprek wacht
- Conferentiegesprek
- Gesprek doorverbinden
- Gesprek doorschakelen



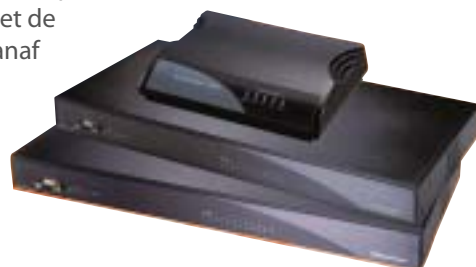
Door gebruik te maken van bestaande Data-netwerken en door de mogelijkheid van Power over Ethernet (PoE) kunnen installatiekosten tot een absoluut minimum worden beperkt en biedt het de mogelijkheid om overal te kunnen bellen waar er verbinding kan worden gemaakt met het Data-netwerk.

Doordat het toestel is uitgerust met een 6-regelig LCD display, voor gemakkelijk leesbare informatie en visualisatie van diverse functies van het toestel, is de KX-NT136 de perfecte oplossing voor kantoormedewerkers, thuiswerkers en zelfs medewerkers op externe locaties.

U sluit de telefoon aan op een verbinding met het internet en het toestel zoekt volautomatisch verbinding met uw telefooncentrale. U beschikt dan over een volledig functionerend systeemtoestel, met alle mogelijkheden die u binnen uw eigen pand ook heeft. Waar ook ter wereld!

■ EXTender voor Panasonic TDA telefooncentrales

Doordat bedrijven steeds flexibeler worden en meerdere kantoorlocaties steeds nauwer moeten samenwerken, wordt de uitdaging steeds groter om alle werknemers op afstand, zoals telewerkers, te integreren in het 'centrale' telefoonsysteem en alle gebruikers volledige toegang tot de gemeenschappelijke telefooncentrale te geven. De EXTender onderschrijft de behoefte van deze bedrijven door werknemers op afstand eenvoudig toegang te verschaffen tot alle functies van de telefooncentrale op het hoofdkantoor - waar ter wereld zich dat ook bevindt. Door transparante toegang tot uw medewerkers via de telefooncentrale te bieden, zullen uw relaties een hoge waardering toekennen aan de eenvoud van communicatie met uw organisatie. Werknemers op afstand kunnen efficiënter werken en hun productiviteit verhogen met de eenvoudige toegang tot de gezamenlijke telefooncentrale vanaf iedere locatie. Managers en supervisors kunnen zelfs gebruik maken van gespreksaccounting om op alle, centraal via de telefooncentrale behandelde gesprekken, een oogje te houden om de kosten te handhaven of te helpen verminderen.



■ IP Trunking

Naast de bekende IP Extensies, waarbij er via een dataverbinding een Extensie op afstand wordt verbonden met de Panasonic telefooncentrale, bestaat er ook een mogelijkheid twee telefooncentrales met elkaar te verbinden over een dataverbinding. Dit wordt ook wel IP Trunking genoemd. Hierbij wordt gebruik gemaakt van de voordelen van VoIP, ofwel het versturen van de spraakinformatie over een datalijn in plaats van een dure telefoonlijn waardoor kosten kunnen worden bespaard. Het biedt ook specifieke voordelen, zoals bredere ondersteuning van Qsig protocollen en efficiënter gesprekspad gebruik.

Om een goede verbinding te garanderen is het aan te raden om gebruik te maken van een VPN. Een Virtual Private Network, wat inhoudt dat er door de provider van de dataverbinding Quality of Service wordt afgesproken, waardoor u altijd de afgesproken databandbreedte tot uw beschikking heeft en er geen hinderlijke storingen kunnen optreden.

Systemcapaciteit

		KX-TDA100	KX-TDA200
Extensies	Toestelporten	64	128
	Enkelvoudige toestellen	64	128
	Systemtoestellen	Met voeding type S	Met voeding type M
	* Let op DPT (Digitaal Stelsysteem Toestel) APT (Analoog Stelsysteem Toestel) DPT (Type 1) : T72, T75 serie DPT (Type 2) : T76 serie	DPT (Type 1): 16 DPT (Type 2): 64 APT: 16	DPT (Type 1): 32 DPT (Type 2): 128 APT: 32
Netlijnen	Netlijn porten	64 kanalen	128 kanalen
	Analoge netlijnen	64	128
	E&M kanalen	32	64
	E1	2 (60 kanalen)	4 (120 kanalen)
	BRI	32 (64 kanalen)	64 (128 kanalen)
	PRI	2 (60 kanalen)	4 (120 kanalen)
Draadloos	IP-GW	2 (8 kanalen)	4 (16 kanalen)
	Cell Stations Handsets (Draadloos)	16 128	32 128

System functies capaciteit

Stelsysteem		KX-TDA100	KX-TDA200	
Stelsysteem	Tenant		8	
	Serviceklassen		64	
	Netlijn groepen		64	
	Toestel groepen		32	
	Oproep groepen		32	
	Gesprek overname groepen		64	
	Inkomende gespreksdistributie groepen		64 (32 extensies / groep)	
	Voice Mail (digitaal / analog) groepen		2 stuks x 24 kanalen	
	Voice Mail (DTMF) groepen		2 groepen x 32 kanalen	
	Wachtrij tijdtabel		64 (16 stappen / tabel)	
	Vrij toestel hunt groepen		64 (16 extensies / tabel)	
	Afwezigheid boodschap (Systeem/Extensie)		8 berichten van 16 karakters / 1 bericht van 16 karakters	
	Bericht Wacht		512	
	Aantal karakters van ID		20	
	Cijfers van toestelnummer		1-4	
	Gesprek parkeerplaatsen		100	
	Conferentie		3x10 - 8x4	
	Controleer code		4 cijfers (1000 ingaves)	
	Controleer code wachtwoord		10 cijfers (1000 ingaves)	
	Speciale Carrier code		16 cijfers (20 ingaves)	
	Toegangscode hoofdcentrale		10 cijfers (10 ingaves / netlijn groep)	
	DDI/DID Tabel		32 cijfers (1000 ingaves, 8000 met geheugen uitbreidingskaart)	
	Kiezen	Noodnummer		32 cijfers (10/extensie, 100/extensie met geheugen uitbreidingskaart)
Quick dial			1-4 cijfers (80 ingaves)	
Systeem verkort kiezen			32 cijfers (1000 ingaves)	
Persoonlijk verkort kiezen			32 cijfers (10 ingaves / extensie)	
Direct kiezen			32 cijfers	
Hotlijn			32 cijfers	
ISDN Service Code			32 cijfers	
Herhalen			32 cijfers	
ARS (Automatische Route Selectie)		Routeringsplannen		16
		Startcijfer		16 cijfers (1000 ingaves)
	Startcijfer uitzondering		200 ingaves	
	ARS Carrier		10	
	Faktuurcode		10 cijfers	
	Toestaan code		10 cijfers	
Netwerking	TIE Routering tabel		32 ingaves	
	Startcijfer		3 cijfers	
Kiesrestrictie	PBX Code		7 cijfers	
	Kiesrestrictie nivo		7 cijfers	
Kosten beheer	Kiesrestrictie weiger code		7 cijfers (100 ingaves / niveau)	
	Kiesrestrictie uitzondering code		16 cijfers (100 ingaves / niveau)	
Kosten beheer	Kosten		8 cijfers	
	Kosten scheidingssteken		3 karakters	
Gesprekslog	Uitgaande gesprekslog		0-100 logs / extensie	
	Inkomende gesprekslog		0-100 logs / extensie	
Beveiliging	Systeem wachtwoord (Administratie)		4-10 cijfers	
	Systeem wachtwoord (Eindgebruiker)		4-10 cijfers	
	Manager wachtwoord		4-10 cijfers	
	Persoonlijk wachtwoord		4-10 cijfers / systeem	

Opties

MPR Optie kaart	KX-TDA0196	Analoge modem kaart
Netlijn kaarten	KX-TDA0180	Analoge netlijnkaart voor 8 netlijnen
	KX-TDA0181	Analoge netlijnkaart voor 16 netlijnen
	KX-TDA0183	Analoge netlijnkaart voor 4 netlijnen
	KX-TDA0184	E&M netlijnkaart voor 8 kanalen
	KX-TDA0188	E1 netlijnkaart (2 Mb)
	KX-TDA0284	ISDN netlijnkaart voor 4 x ISDN-2
	KX-TDA0288	ISDN netlijnkaart voor 8 x ISDN-2
	KX-TDA0290	ISDN netlijnkaart voor 1x ISDN-30
	KX-TDA0484	VoIP Gateway kaart voor 4 kanalen
	KX-TDA0490	VoIP Gateway kaart voor 16 kanalen
Toestel kaarten	KX-TDA0141	DECT CELL "Toestel poort"
	KX-TDA0142	DECT CELL "Interface"
	KX-TDA0143	DECT interface kaart voor 4 Cell Stations
	KX-TDA0144	DECT interface kaart voor 8 Cell Stations
	KX-TDA0170	Hybride porten kaart voor 8 digitale en 8 enkelvoudige extensies
	KX-TDA0171	Digitale porten kaart voor 8 digitale extensies
	KX-TDA0172	Digitale porten kaart voor 16 digitale extensies
	KX-TDA0173	Analoge porten kaart voor 8 enkelvoudige toestellen
	KX-TDA0174	Analoge porten kaart voor 16 enkelvoudige toestellen
	KX-TDA0175	Analoge porten kaart voor 16 enkelvoudige toestellen en LED aansturing
Optie kaarten	KX-TDA0470	IP Extensiekaart voor 16 IP toestellen
	KX-TDA0105	Geheugen uitbreidingsmodule
	KX-TDA0161	Deurintercomkaart voor 4 deurposten (Panasonic)
	KX-TDA0162	Deurintercomkaart voor 2 deurposten (G-Type)
	KX-TDA0164	Externe Input / Output kaart, 4 porten *
	KX-TDA0166	Echo Cancellor kaart 16 kanalen
	KX-TDA0190	Optionele kaart (3 sloten)
	KX-TDA0191	Boodschapkaart 4 kanalen
	KX-TDA0410	CTI Link kaart (TAPI / CSTA)
	Voeding units	KX-TDA0103
KX-TDA0104		M-Type voeding (alleen TDA100/200)
KX-TDA0108		S-Type voeding (alleen TDA100)

Digitale systeemtoestel specificaties

		KX-T7636	KX-T7633	KX-T7630	KX-T7603	KX-T7640
Display	Alfanumeriek display (regels * karakters)	6x24	3x24	3x24		
	Instelbare toestelhoek	4 stappen	4 stappen	4 stappen		
	Display contrast instellingen	4 niveaus	4 niveaus	4 niveaus		
	Display verlichting	✓	✓			
	Functies toegang bij display	4	4	4		
Toetsen	Programmeerbare netlijn toetsen met tweekleurig LED	24 (36*)	24 (36*)	24	12	
	Directe toestelkeuze (DSS) toetsen met bezetlamp overzicht (BLF)	✓ (**)	✓ (**)	✓ (**)	✓ (**)	60
	Navigatie toets	✓	✓	✓		
	Bericht / Bel LED	✓	✓	✓		
	Audio	Luidspreker / Monitor Volume niveau	12 niveaus	12 niveaus	12 niveaus	
Hoorn volume niveau		4 niveaus	4 niveaus	4 niveaus		
Bel volume niveau		4 niveaus	4 niveaus	4 niveaus		
Gespreksaankondiging bij in gesprek		✓	✓	✓		
Gespreksaankondiging bij in gesprek via hoorn		✓	✓	✓		
Aansluiting	USB (KX-T7601) mogelijk	✓	✓			
	Digitale Extra Device Poort	✓	✓	✓		
	Optionele hoofdtelefoon compatibele	✓	✓	✓		
Overige	Toestel verkorte kiesnummers	10	10	10		
	Muur bevestigbaar	✓	✓	✓	✓	✓

* 36 programmeerbare toetsen zijn beschikbaar indien de optionele 12 toetsen module KX-T7603 wordt gebruikt

** Kan worden toegewezen aan een programmeerbare toets.

Specificaties

		KX-TDA100	KX-TDA200
Kiezen	Intern		Toon (DTMF) Kiezen
Schakelen			Volledig Non Blocking via TSW
Stroom	Back-up		Met een optionele accu diverse uren
Aansluitingen	ISDN S0 Lijn		RJ45
	Toestellen		Amphenol aansluiting
	Omroepinstallatie		2-conductor jack (Mini Jack 3.5 mm doorsnee)
	Externe Muziekbron		2-conductor jack
	SMDR		V24 (RS-232C)
	Deurintercom		WAGO 10-pins
SMDR	Afdrukspecificatie	Datum, Tijd, Toestelnummer, Afdelingscode, Netlijn nummer, Gekozen nummer, Tijdsduur, Kosten, Kostencode	
Voeding		200 - 240 VAC, 50 / 60 Hz	
Voeding verbruik (gemiddeld)		156W	295W
Safety Certificaten		UL, CSA, TÜV-GS, CE	
Afmetingen (HxBxD)		390x334x270 mm	415x430x270 mm
Gewicht (Volledig)		12 kg	16 kg

Systemfuncties

- Achtergrondmuziek (AGM)
- Alarm berichtgeving
- Automatische ISDN instelling (BRI)
- Automatische Route Selectie (ARS) / Least Cost Routing (LCR)
- Begroetingboodschap
- Belgroep
- Bezet bij bezet
- Calling Line Identification Distributie (CLI)
- Compatible met bestaande systeemtoestellen
- Computer Telefoon Integratie (CTI) (optie)
- Datalijn beveiliging
- Deurintercom / Deuropener (optie)
- Directe lijnen
- Direct Inward System Access (DISA) (optie)
- Doorverbinden met spoed (Hurry-up)
- Echo annulering (optie)
- Externe muziekbron
- Externe Sensor / Relais controle
- Flexibel nummerplan
- Gebruiker groep
- Geheugen uitbreiding module
- Gesprek parkeren met indicatie
- Gesprek opnemen (Groep)
- Inkomende groepen (Hunt groepen)
- Kiesrestrictie
- Kostenbeheersing
- Manager functies
- Meervoudige taalondersteuning
- Netlijn groep
- Noodnummer
- Ondervang naar netlijn
- Ondervang toestel – Bezet / Niet storen
- Ondervang toestel – Geen antwoord
- Online Diagnose
- Paging – Groep
- PC Phone / PC Console
- PC Programmeersoftware
- Serviceklassen
- Snelle installatie
- Speciale Carrier Toegang
- Station Message Detail Recording (SMDR)
- Telefoniste functies
- Tenant Service
- Tijdenherinnering
- Tijd service (Dag, Nacht, Lunch, Break)
- Toegangscode voor hoofdcentrale
- Toestelbeheer op afstand via DISA
- Toestelblokkering
- Toestelblokkering op afstand
- Uniforme gesprek distributie (UCD)
- Vertraagd overgaan
- VIP Gesprek
- Zichtbare Nummerweergave
- Zwevend toestelnummer

Voice Mail functies

- Automatische Configuratie – Snelle setup
- Beheer van telefooncentrale via VM
- Gesprek doorschakeling naar VM
- Live Call Screening (LCS)
- Nummerweergave berichtgeving naar VM
- Ondervang routing naar VM
- VM beheer door de telefooncentrale
- VM bericht doorverbinden
- VM Doorverbinden Terugval (VM Wachtrij functie)
- VM Integratie (Digitaal / DTMF)
- VM Groep

Extensie / Toestelfuncties

- Afwezig boodschap
- Automatisch herhalen
- Baas / Secretaresse schakeling
- Boodschap wacht
- Boodschap wacht met tekst bericht
- Conferentie (3 partijen, meerdere partijen, zonder deelname)
- Datum & Tijd weergave
- Digitale eXtra Device Poort (D-XDP)
2 digitale systeemtoestellen op 1 poort
- Direct kiezen
- Directe aanname via 1 toets
- DSS Console
- Externe functie toegang
- Extra Device Poort (XDP)
- Flexibele Serviceklasse
- Flexibele toetsen
- Full Duplex handenvrij
- Gesprek aanname vanaf elk toestel
- Gesprek doorschakelen (Alle gesprekken, Bezet, Bezet / Geen antwoord, Geen antwoord)
- Gesprek doorverbinden (Aangekondigd, Niet aangekondigd, via 1-toets, terugval)
- Gesprek overnemen (Direct, Groep, Toestel, Niet toestaan)
- Gesprek wacht
- Gespreksaankondiging tijdens in gesprek
- Gespreksaankondiging tijdens in gesprek via de hoorn
- Groot LCD met verlichting
- Handenvrij bediening
- Herhalen, laatste nummer
- Hoorn / Hoofdtelefoon selectie
- Inbreken bij in gesprek
- Kies type selectie
- Kostencode invoer (Verplicht)
- Meeluisteren met gesprek
- Meervoudig gesprek doorschakeling (4 stappen)
- Meervoudige taal display
- Muziek in de wachtstand
- Niet storen

- Oproepen (Weigeren, Doorverbinden)
- Oproepen (Verplicht, Noodoproep met bericht)
- Parallele telefoon (Analoog / Digitaal systeemtoestel + Enkelvoudig, Digitaal systeemtoestel/Enkelvoudig toestel + Handset)
- Speciale carrier toegang
- Toestel directory
- Toestel Netlijn tijdduur
- Toestelbeheer op afstand
- Verkort kiezen – Toestel / Systeem
- Volgstand (van inkomende groep)
- Wrap-up

DECT Functies

- Automatische handover
- Draadloze XDP Parallele mode
- Hoofdtelefoon compatible
- Inkomende & Uitgaande gesprekslog
- Trilalarm

ISDN Service Functies

- Advice of Charge (AOC)
- Call Hold (HOLD)
- Calling Line Identification Restriction (CLIR)
- Calling Line Identification Presentation (CLIP)
- Completion of Calls to Busy Subscriber (CCBS)
- Connected Line Identification Presentation (COLP)
- Connected Line Identification Restriction (COLR)
- Direct Dialling Inward (DDI)
- ISDN Call Forward (CFU/CFNR/CFB)
- ISDN Call Transfer (CT)
- ISDN Extensie
- Malicious Call Identification (MCID)
- Multiple Subscriber Numbers (MSN)

Netwerk Functies

- Alternatieve Routing
- Automatische Route Selectie (ARS) bij VoIP
- DISA gesprekken naar het netwerk
- Doorverbinden naar netwerk telefooncentrale
- Gesloten nummerplan
- Publiek netwerk
- Privé netwerk
- Q-SIG
- Tandem aansluiting
- Virtueel privé netwerk (VPN)
- VoIP netwerk (Ingebouwde Gateway)



Milieu

Panasonic streeft ernaar om het milieu zo min mogelijk te belasten. Haar apparatuur heeft daarom een laag stroomverbruik. Tevens worden er verpakkingsmaterialen gebruikt die milieuvriendelijk en recyclebaar zijn.

ISO-9001

Gecertificeerd door

Bureau Veritas Quality International

ISO-14001

Documentatie wordt zo zorgvuldig mogelijk samengesteld. Niettemin is het mogelijk dat modellen, prijzen, specificaties, tekst of afbeeldingen afwijken. Informeer daarom bij aankoop van een Panasonic product altijd of er verschillen zijn met de documentatie. Ook kan het voorkomen dat een product (tijdelijk) niet (meer) leverbaar is. Panasonic is een merknaam van Matsushita Electric, Japan.

Panasonic
ideas for life

Postbus 236, 5201 AE 's-Hertogenbosch T: 073 - 6402577 F: 073 - 6415200
E: telecom@panasonic.nl Website: www.panasonic.nl